



5.9.2017

Laajakaistarahoituksen infotilaisuus

Merja Pahkasalo



Laajakaista hankkeiden toteutusta ohjaavat

- Manner- Suomen maaseudun kehittämisohjelman toimenpide M07/7.3. Tukikelpoiset kustannukset

Tukea ei myönnetä kustannuksiin, jotka aiheutuvat viimeisen 100 metrin tilaajaliittymän (talokaapeli) rakentamisesta loppukäyttäjän asuinrakennuksen tai toimipaikan seinästä. Lähtökohtana on, että laajakaistapalvelun **käyttäjä hankkii tarvitsemansa tilaajaliittymän omalla kustannuksellaan.**

- Hanke Vna 10c § Yleishyödylliseen investointiin myönnettävän tuen määrä

Tietoliikenneyhteyksiin kohdistuviin yleishyödyllisiin investointeihin tukea voidaan myöntää muu julkinen rahoitus mukaan lukien 50 - 70 prosenttia **hyväksyttävistä kustannuksista** (sidottu liikevaihtoon).

Laajakaista hankkeiden toteutusta ohjaavat

- Hanke Vna 10d § Valtakunnallisiin, alueiden välisiin ja paikallisiin hankkeisiin myönnettävän tuen määrä
Tukea voidaan myöntää paikallisen **toimintaryhmän rahoituskiintiöstä** rahoitettavaan paikalliseen tai kansainväliseen hankkeeseen muu julkinen rahoitus mukaan lukien enintään 180 000 euroa.
- Yleinen ryhmäoikeusasetus kohta 23 sekä artikla 52 tukilaajakaistainfrastruktuureille

Tuki-intensiteettiä laskettaessa olisi otettava huomioon vain **tukikelpoiset kustannukset**.

Yleinen ryhmäpoikkeusasetus 651/2014

(71) Investointituki ei johda kohtuuttomaan kaupan ja kilpailun vääristymiseen, jos tietyt edellytykset täyttyvät. Tällaisten edellytysten tavoitteena olisi erityisesti oltava kilpailun vääristymisen rajoittaminen myöntämällä tuki teknologianeutraalissa tarjouskilpailumenettelyssä ja **varmistamalla tukkutason käyttöoikeudet tuettuihin verkkoihin**, ottaen huomioon verkko-operaattorin saama tuki.

Viestintäviraston määräykset valokuituverkoille

- Määräysten tarkoituksena on saada aikaan turvalliset, laadukkaat ja pitkäikäiset valokuituverkot
- Viestintävirasto suorittaa tarkastuksia
- Määräykset perusteluineen löytyy osoitteesta
<https://www.viestintavirasto.fi/ohjausjavalvonta/laitmaarayksetpaatokset/maaraykset.html>

Havaintoja hankehakemuksista:

- Hakijan tietämättömyys
- Turvaudutaan operaattoreihin
- Ylläpito
- Avoin verkkoajattelu
- Omistus 5 vuotta

Hankkeen suunnittelu

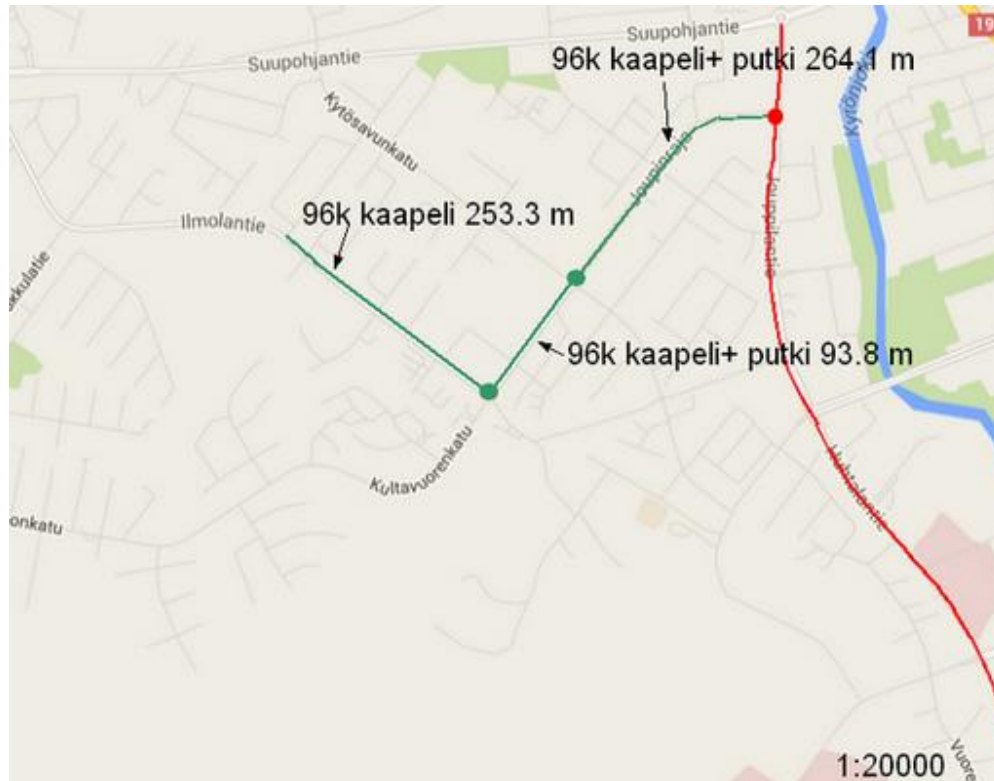
Huomioitavaa

- Hankesuunnitelma määrittää hankkeen toteutuksen alusta loppuun
- Toimenpiteet ja kustannukset eritellä riittävällä tasolla
 - Tuki maksetaan vain hankesuunnitelman ja kustannusarvion mukaisiin kustannuksiin
- Parhaillaankin hankesuunnitelma on vain valistunut arvaus siitä mitä tapahtuu
- Jos hanketta ei voida toteuttaa suunnitelma mukaisesti, tehtävä muutoshakemus. Ennen muutoshakemuksen tekemistä, ota yhteyttä rahoittajaan
 - Tehtävä ennen muutokset toteutusta, jotta syntyneet kustannukset ovat tukikelpoisia
- Selkeä, konkreettinen ja realistinen

Kyläverkkosuunnitelma

- Liitöntäverkko
 - Liitetään hankesuunnitelmaan
- Asiakasliittymät
 - Viimeinen 100 m jätetään hakemukselta pois, koska tukikelvotonta

Esimerkki suunnitelmasta



- Olemassa oleva verkko (pun.)
- Suunniteltu liitäntäverkko (vihr.)
 - Taloliittymien liitäntäpisteet (vihr. pallo)
 - Kartan mittakaava
 - Ojamitta

Esimerkki suunnittelusta



- Asiakasliittymän etäisyys lähimpään liitانتäverkon liitانتäpisteeseen on 90 m (sininen linja)
- Liittymää varten maatyötä 30 m
- Liitانتäverkon mukana kaapelia viedään 60 m

Tukikelvotonta tässä esimerkissä
90 m kaapelia sekä 30 m maatyötä

Muuta pohdittavaa:

- Ylläpito
 - Kaapelikatkot
 - Laiterikot
 - Laitteiston ikääntyminen
- Palvelut
 - Kilpailutus
- Verkon kasvaminen?
- Mitä tämä kaikki maksaa?

Hankehakemus

Hankehakemus sisältää:

- Tukikelpoinen osuuden liitântäverkkosuunnitelma
- Liittymämäärä (arvio) ja niiden keskimääräinen etäisyys liitântäverkosta
- Tukikelpoisen osuuden kustannusarvio
- Tukikelpoisen osuuden vetomäärä (ojanpituus)
- Julkinen kuuleminen
- Viranomaisluvut (viimeistään maksuhakemuksella)

Kustannusarvio

- Pelkkä keskihinta per metri ei riittävä
- Keskihinta miten siihen on päädytty:
 - Maatyöt
 - Keskuslaitteet ja jatkot
 - Hitsaukset
 - Tarvikkeet (kaapelit, kaivot, kourut, snodit, merkkinauhat, suojaputket ym)
 - Yleiskulut
- Kustannusarviot eriteltynä asumalähiö ja haja-asutusalue

Asiakasliittymät

- Asiakasliittymämäärä ilmoitetaan hakemuksella
 - Vähimmäismäärä
 - Sitoutuneita

Liittymämäärä todennäköisesti kasvaa, kun rakentaminen alkaa ja etenee

Yksityisrahoitus

Yksityisrahoitus on 30% tukikelpoisesta kustannusarviosta.

- Yksityinen rahoitus
 - Rakennuttajan omaa rahoitusta. Se voi koostua liittymämaksuista, kuukausimaksuista, lainarahoituksesta sekä muista osuuskunnan tuloista
- Talkootyöt
 - Lupien hankkiminen, tiedottaminen ja markkinointi, kilpailutukset 15€/h
 - Teiden lanaus, kiven poistokuljetus. Konetyö 45€/h

Julkinen kuuleminen

- Rakennuttajan kotisivu
- ELY – keskuksen kuulutukset
- Lehti-ilmoitus

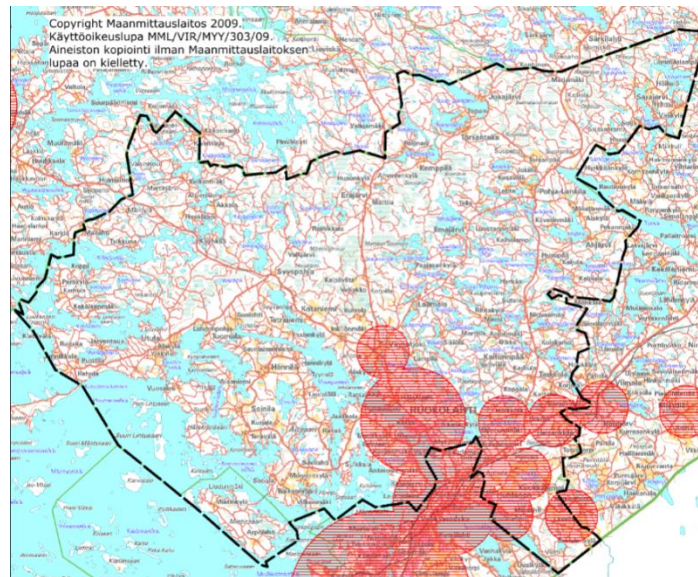
Julkisen kuulemisen pitää sisältää:

- Rakennettava alue (kartta)
- Rakentamisen aikataulu
- Kuulemisen päättymisaika
- Yhteystiedot
 - Rakennuttajan edustaja
 - ELY-keskuksen/Leader -ryhmän edustaja

Julkinen kuuleminen

- Jos Viestintäviraston markkina-analyysi kertoo, että alueella on saatavuutta, julkisen kuulemisen perusteella voidaan päätellä todellinen saatavuus alueella.

Esimerkki julkisessa kuulemisessa käytettävästä karttamallista



Mustaa valkoisella

Valokuituverkon rakentamisen asiakirjat

- Urakkasopimus
- Verkkosuunnitelmat
- Aloituskokouspöytäkirja
- Työmaakokouspöytäkirjat
- Työmaapäiväkirjat
- Punakynäversiot
- Kelalistat
- Dokumentointi

Urakkasopimus

- Rakennettava alue
- Molempien vastuut ja velvollisuudet
- Rakentamisen pelisäännöt
 - Kokoukset
 - Muutosten tekeminen
 - Laskutus
 - Sanktiot
 - Aikataulu
 - Laatuvaatimukset

Verkkosuunnitelma

- Sisältää
 - Kaapelin sijainnin
 - Kaapelin koon
 - Jatkosten paikat
 - Asiakasliittymän sijainnin
 - Tiedossa olevat erikoiskohdat (mm. sillat, kalliot)

Aloituskokous

- Pidetään ennen varsinaisen rakentamisen aloittamista
- Mukana rakentamiseen osallistuvat henkilöt
- Sovitaan käytännön järjestelyt
 - Tarvikkeet
 - Suunnitelmamuutokset
- Tehdään pöytäkirja

Työmaakokoukset

- Paikalla rakennustöihin osallistuvat
- Pidetään tasaisin aikavälein
- Rakentamisen eteneminen (aikataulu)
- Epäkohdat, poikkeamat
- Pöytäkirja

Työmaapäiväkirjat

- Urakoitsija pitää
- Kirjataan poikkeamat
- Puhelimessa sovitut asiat
- Työmaavalvoja kuittaa
- Turvaa molempien selustan

Punakynäversiot

- Suunnitelma, johon on merkitty:
 - Poikkeamat suunnitelmasta
 - Erikoiskohdat (louhinta, kourutus)

Kelalistat

- Sisältää:
 - Sijoitusväli
 - Kaapelityypin ja kuitumäärän
 - Kelanumero ja vaippalukemat

Kuituhitsaus

- Kuituhitsaussuunnitelmaan tehdyt muutokset
- Vaimennusmittaukset

Rakennuslasku

- Sisältää
 - Punakynäversiot
 - Kelalistat
 - Työmaapäiväkirjat
 - Vaimennusmittaukset

Dokumentointi

- GPS – mittaus kaapelin sijainnista
- Erikoiskohdat punakynäversion perusteella
- Kaapelitiedot kelalistan perusteella
- Kuitutiedon

Kustannusarvion seuranta

- Jatkuvaa
- Kirjanpito/excel
- Kustannuarvio vertailu
- Reagoida heti

Maksuhakemus

Havaintoja maksuhakemuksista:

Puuttuu selkeä kuva rakentamisen etenemisestä

- Kokonaiskustannukset
- Valmiusaste
 - Rakennetut metrit ja liittymämäärä
- Talkootöiden kohdentaminen



Kiitos!

Maaseutuvirasto
Alvar Aallon katu 5
PL 405, 60101
SEINÄJOKI
www.mavi.fi

